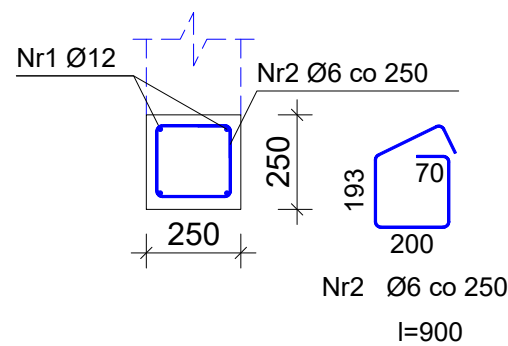


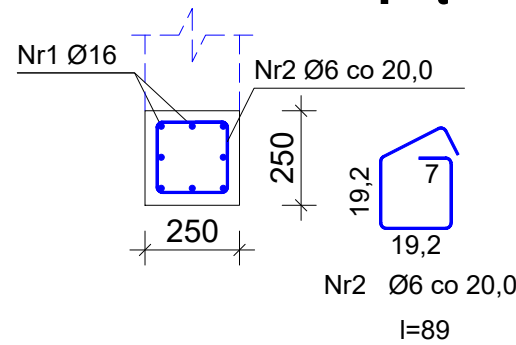
Zbrojenie wieńca żelbetowego -
- Wż1 - nad parterem



Wykaz prętów					
Nr	Średnica [mm]	Długość [mm]	Liczba [szt.]	Długość całkowita [m]	
				B500SP	
				Ø6	Ø12
Zbrojenie wieńca żelbetowego - WŻ1 - nad parterem (długość l = 450,00 m)					
1	12	472500	4		1890,00
2	6	900	1801	1620,90	
Długość całkowita wg średnic			[m]	1620,9	1890,0
Masa 1 m pręta			[kg/m]	0,222	0,888
Masa prętów wg średnic			[kg]	359,8	1678,3
Masa prętów wg gatunków stali			[kg]	2038,1	
Masa całkowita			[kg]	2039	

UWAGA: Długość pręta jest długością obliczoną na podstawie wymiarów w osi pręta (metoda B wg EN ISO 3766)

Zbrojenie wieńca żelbetowego -
- Wż3 - piętro



Beton C25/30 (B30)
Stal B500SP
Otulina c_{nom}=25 mm

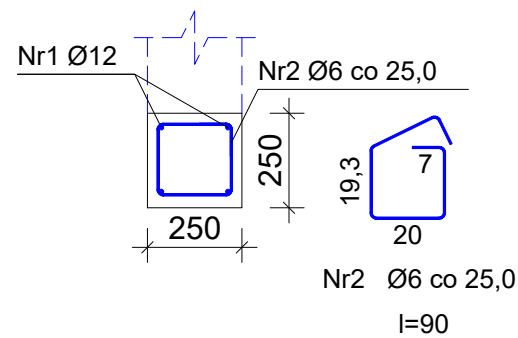
Wykaz prętów						
Nr	Średnica [mm]	Długość [cm]	Liczba [szt.]	Długość całkowita [m]		
				B500SP		
				Ø6	Ø16	
Zbrojenie wieńca żelbetowego - Wż3 - piętro (długość l = 80,00 m)						
1	16	8400	8		672,00	
2	6	89	401	356,89		
Długość całkowita wg średnic				[m]	356,9	672,0
Masa 1 m pręta				[kg/m]	0,222	1,578
Masa prętów wg średnic				[kg]	79,2	1060,4
Masa prętów wg gatunków stali				[kg]	1139,6	
Masa całkowita				[kg]	1140	

UWAGA: Długość pręta jest długością obliczoną na podstawie wymiarów w osi pręta (metoda B wg EN ISO 3766)

ZASADY OGÓLNE

SZCZEGÓŁY ZAKOŃCZENIA
ZBROJENIA W NAROŻACH wieńców

Zbrojenie wieńca żelbetowego -
- Wż2 piętro

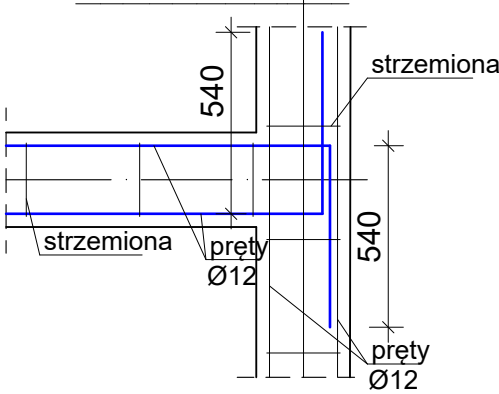


Wykaz prętów					
Nr	Średnica [mm]	Długość [cm]	Liczba [szt.]	Długość całkowita [m]	
				B500SP	
				Ø6	Ø12
Zbrojenie wieńca żelbetowego - Wż2 piętro (długość l = 80,00 m)					
1	12	8400	4		336,00
2	6	90	321	288,90	
Długość całkowita wg średnic				[m]	288,8
Masa 1 m pręta				[kg/m]	0,222
Masa prętów wg średnic				[kg]	64,1
Masa prętów wg gatunków stali				[kg]	362,5
Masa całkowita				[kg]	363

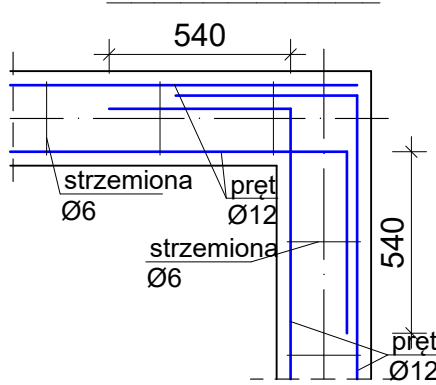
UWAGA: Długość pręta jest długością obliczoną na podstawie wymiarów w osi pręta (metoda B wg EN ISO 3766)

RZUT POZIOMY

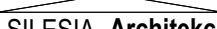

SZCZEGÓŁ "A"



SZCZEGÓŁ "B"



- Elementy żelbetowe wibrować;
- Poziomy elementów sprawdzać na budowie;
- Z fundamentów wyprowadzić startery dla słupów i rdzeni żelbet.
- Wymiary elementów podane w [mm], a poziomy w [m];
- Rysunki rozpatrywać łącznie z projektami architektonicznymi i branżowymi;
- Beton pielęgnować, wibrować, chronić przed nadmiernym słońcem lub mrozem.;
- Pręty po długości łączyć ze sobą na zakład min 45Ø;
- Wieńce żelbetowe zbroić prętami podłużnymi 4Ø12 i strzemion Ø6 w odstępach co 25cm

INWESTOR: GMINA MIASTO ZAKOPANE UL. KOŚCIUSZKI 13, 34-500 ZAKOPANE		ADRES INWESTYCJI: ul. Sabaly 10 34-500 Zakopane nr dz. ewid. 611	
BUDOWA PRZEDSZKOLA I ŻŁOBKA WRAZ Z ZAGOSPODAROWANIEM TERENU I INFRASTRUKTURĄ TECHNICZNĄ ORAZ ROZBIÓRKA ISTNIEJĄCEGO PRZEDSZKOLA			
JEDNOSTKA PROJEKTOWA: <div>SILESIA Architekci</div> ul. Rolna 43, 40-555 Katowice, tel. 032 745 24 24, 601 639 719	Wykonawcy: Projektował: inż. Tomasz Bober Sprawdził:		UPRAWNIENIA: SLK/3234/POOK/10 upr.bud. w specjalności konstrukcyjno-budowlanej do projektowania bez ograniczeń
UWAGI: WYMIAROWANIE /mm/	Zbrojenie wieńców Wż		BRANŻA: KONSTRUKCJA
DATA: 03.03.2025	FAZA: PROJEKT WYKONAWCZY		NUMER ARKUSZA: Kw.33
		<div></div>	